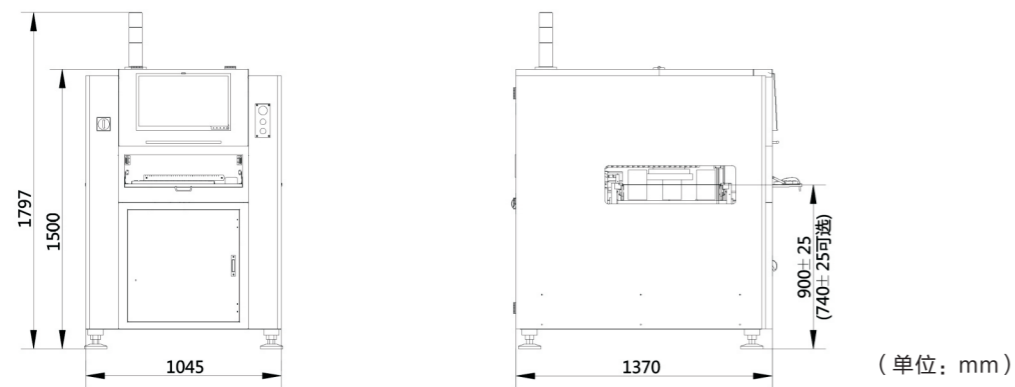


## 参数规格

型号		V5300	V5300S
影像系统	相机	500万像素工业相机	1200万像素工业相机
	光源	4色环形LED光源 (RGB+W)	
	分辨率	24.5 μm	15 μm
	FOV尺寸	58.8*49.0mm	60.0*44.7mm
送板机构	X/Y运动	AC伺服马达	
	轨道调宽方式	自动调整	
	进板流向	左至右或者右至左 (出厂前设定)	
	固定轨	前轨	
硬件配置	操作系统	WINDOWS 7	
	通信方式	Ethernet, SPC	
	电源	单相220V, 50/60Hz, 5A	
	气压	0.4-0.6Mpa	
	重量	850kg	
	机器尺寸	L1045*D1370*H1500mm (不含灯)	
	轨道高度	900±25mm (740±25mm可选)	
检查PCB规格	尺寸	50*50-510*510mm	
	厚度	≤6.0mm	
	翘曲	±3.0mm	
	净高	上/下: 80/80mm	
	工艺边	3.0mm	
检查项目	回流炉后	元件类: 错件, 缺件, 极性, 偏位, 立碑, 反转, 破损, IC弯脚, 异物; 焊点类: 无锡, 少/多锡, 桥接, 假焊, 锡球	
	波峰焊后	插入针, 无锡, 少/多锡, 孔洞, 假焊, 锡球	
	检查元件	Chip: 03015及以上; LSI: 0.3mm间距及以上; 其他: 异型元件	
	检查速度	230-280ms/FOV (80cm <sup>2</sup> /FOV)	

注: 参数规格可能会因技术改进而有变动。

## 设备尺寸



## 华中区代理商:



## 武汉协创兴业科技有限公司

地址: 武汉市东湖高新区汤逊湖北路36号新能源1栋1204室

电话: 027-87860129 传真: 027-87791830

网站: www.xctek.cn E-mail: sales@xctek.cn

## V5300系列

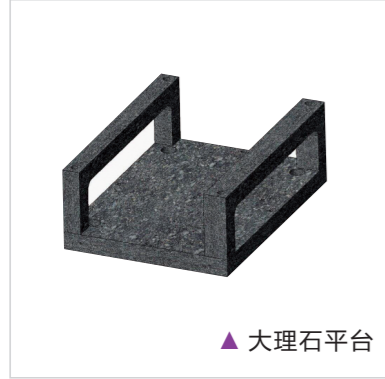
双面检查 AOI



### 先进的硬件架构

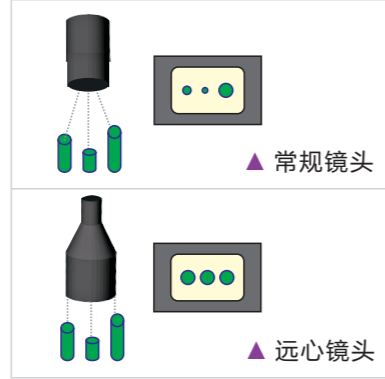
#### ■ 大理石平台及龙门

保证设备稳定性及多机共用程序一致性。



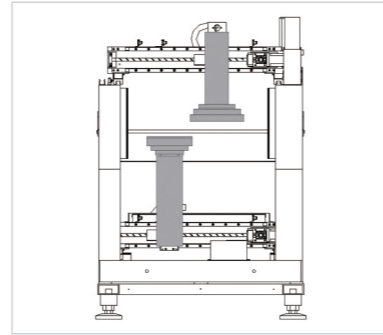
#### ■ 工业相机 + 远心镜头

整个视野内无阴影效应，使得高元件焊点检测不受影响。



#### ■ 双面相机同步走位、异步取像

两面同时检测，光源互不干扰，检测速度达到最高。双面同时检测的时间和单面检测时间相差无几。



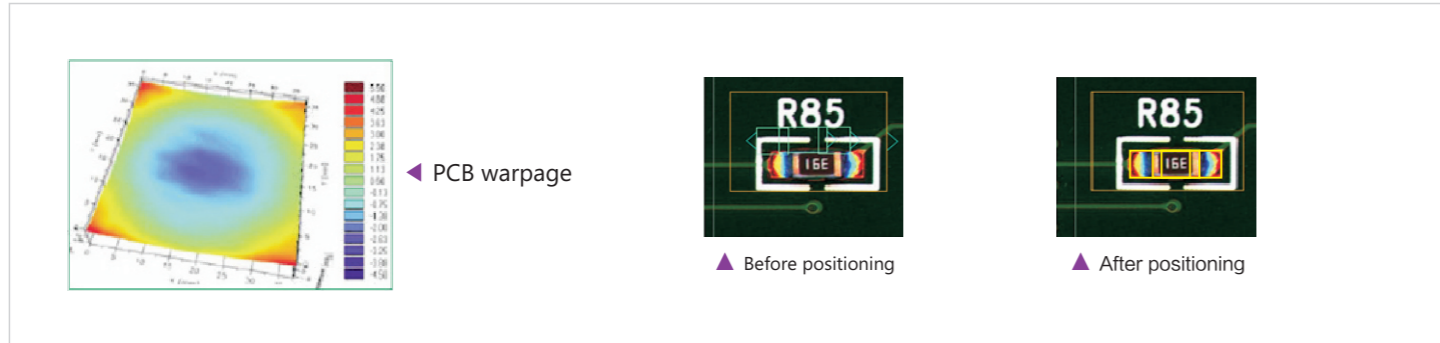
### 核心技术及优势

#### ■ 焊盘定位

焊盘定位不受板弯变形影响，特别是对于软板，不会产生大量误报。

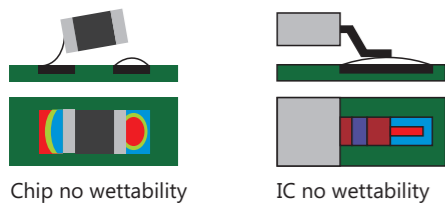
#### ■ FOV 整体辅助定位

对无外露焊盘元件（BGA 等）或被部分遮挡元件检测能力强。

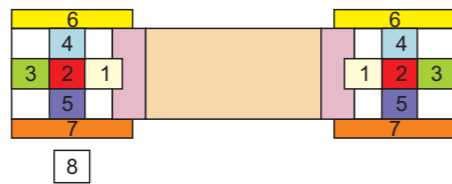


#### ■ 虚焊检查

在精准定位焊盘的基础上，对焊盘的多个特征点进行分析，无论 Chip 还是 IC 的虚焊都能有效检出。



The shape of no wettability



MagicRay

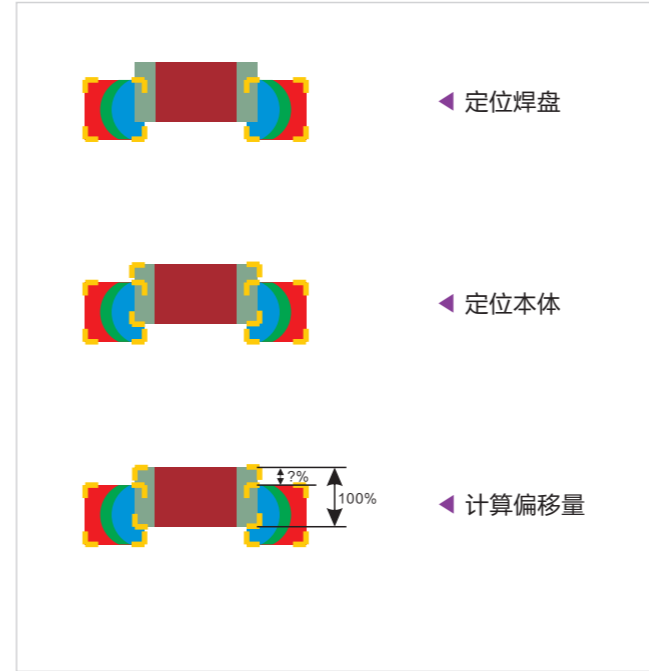
- Accurately positioning pad
- Analysis 8 feature points

### 核心技术及优势

#### ■ 检测参数与 IPC 标准直接对接

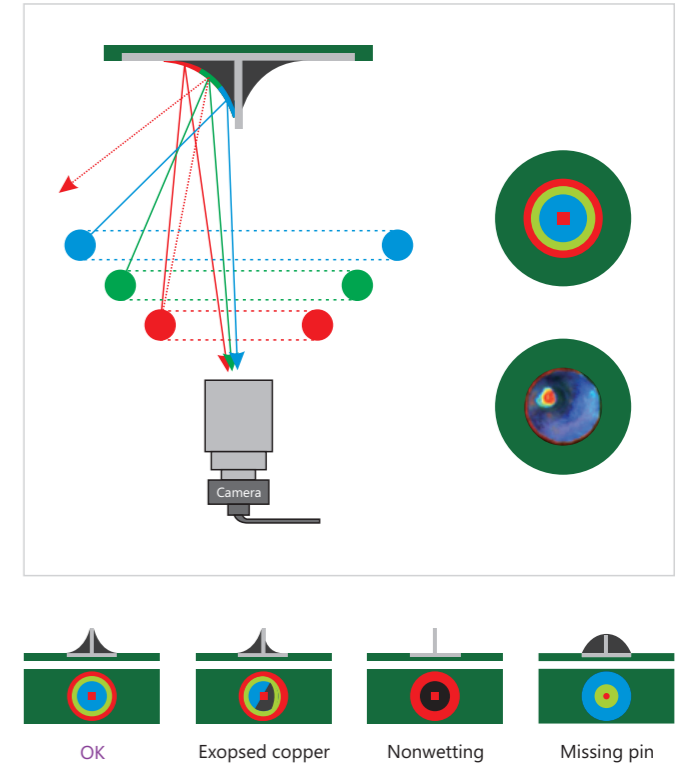
以 IPC 检验标准为参照，检测结果更加可靠。

偏移：IPC-A-610-D Class 3 元件焊端偏出焊盘部分超过焊端宽的 25% 时不可接收。



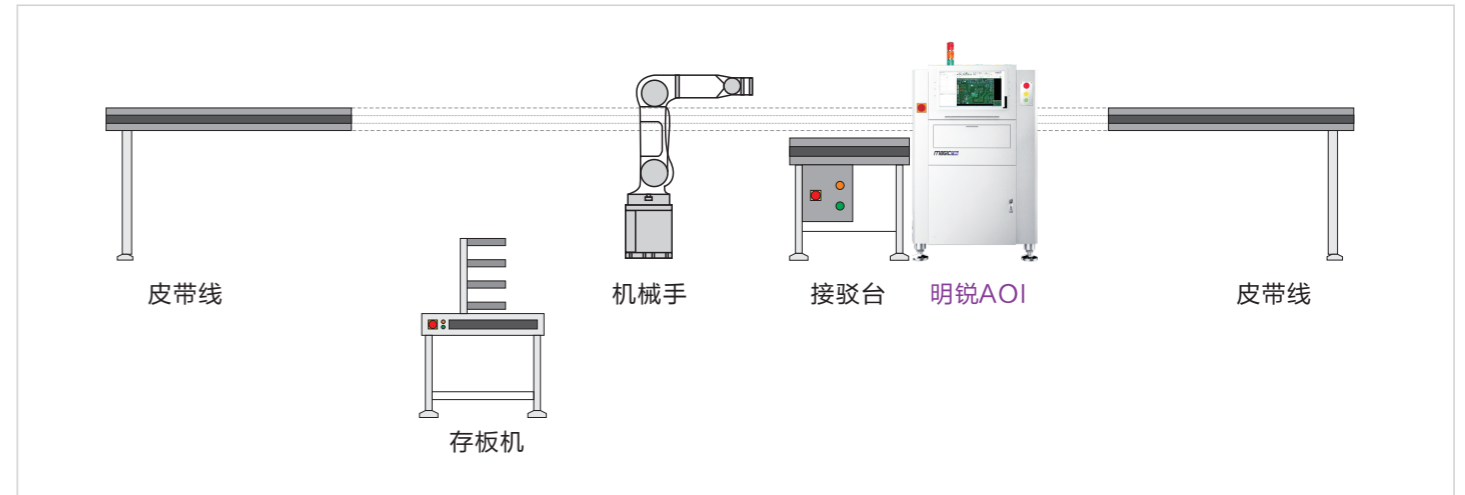
#### ■ 具备 DIP 件焊点专用算法

配备手插及机插式 DIP 件检测专用算法。



#### ■ 无人化终检方案

在 ICT、FT 后，进行全面检查。



#### ■ 更多优势

智能化编程（一键校正、替代料、子母程序...）；完全实时离线编程及调试；远程技术支持...